



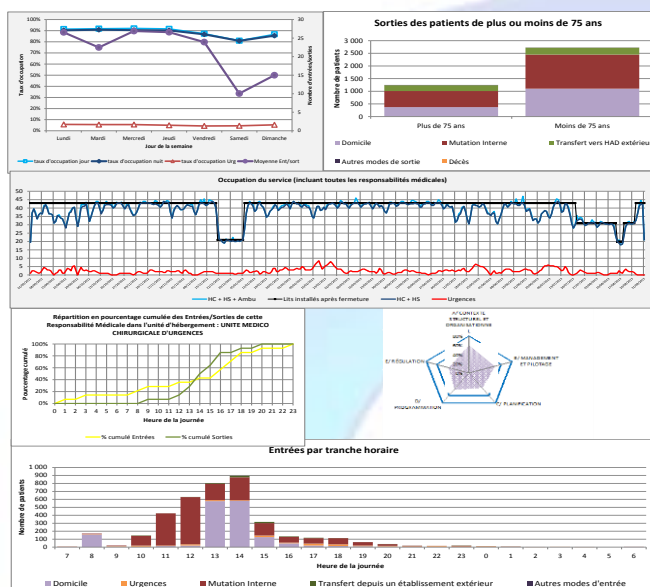
Outils Gestion des lits

❖ Objectif

Analyser et évaluer la performance de la gestion des lits au sein des établissements de santé.

❖ Public concerné

Directions, Contrôleurs de gestion, Médecin chef de pôle, Cadres de santé



➤ Genèse :

Dans le cadre des projets performance initiés par l'ANAP en 2010, la problématique de la gestion des lits est apparue comme étant un des principaux leviers dans l'amélioration de l'efficacité des établissements de santé.

Le CERCLH a été partie prenante dans ce dispositif qui a permis à plusieurs établissements de réaliser un diagnostic suivi d'actions d'amélioration visant à optimiser leur programme capacitaire (Références).

Lorsque le ministère de la santé a décidé de lancer le programme national de Gestion des lits, l'ANAP a tout naturellement choisi le CERCLH pour élaborer les outils méthodologiques permettant d'appuyer la démarche.

➤ Description des outils :

- **Outil Gestion des lits « Analyse des Capacités d'hébergement ».** Il permet à l'utilisateur de réaliser deux analyses :
 - ✓ Un diagnostic synthétique permettant d'obtenir des indicateurs clés de gestion des lits à l'échelle de l'établissement, d'un périmètre restreint mais également au niveau de chaque pôle ou service (ex : analyse de l'activité d'hospitalisation, de l'occupation des lits et de la mobilisation des ressources humaines). Il offre également une évaluation des gains engendrés par des mutualisations (en lits et en ETP).
 - ✓ Un diagnostic détaillé basé sur des données qualitatives et qui permet d'avoir une analyse approfondie de la gestion des hospitalisations pertinentes et de l'aval.
- **Outil Gestion des lits « Analyse des mouvements ».** Il permet de réaliser :
 - ✓ Un diagnostic de l'occupation des lits et des flux patients, qui tient compte des mutations internes, des modes d'entrée et de sortie, permettant l'obtention d'indicateurs opérationnels par unité d'hébergement et par responsabilité médicale.
 - ✓ Une analyse prospective qui simule le regroupement de plusieurs responsabilités médicales par une approche en filière de prise en charge
- **Outil Gestion des lits « Quickscan ».** Il permet de réaliser une auto-évaluation des pratiques organisationnelles mises en œuvre dans l'établissement.



➤ Références & résultats :

Pour accéder à la présentation de nos références de missions appuyées par ces outils et incluant des exemples de résultats obtenus, veuillez consulter notre site : www.cerclh.com dans la rubrique « **Références** »

➤ Pour accéder aux outils proposés par le CERCLH :

Pour télécharger les outils, vous pouvez cliquer sur les liens ci-dessous :

- [Outil Gestion des lits « Analyse des Capacités d'hébergement »](#)
- [Outil « Analyse des mouvements »](#)
- [Outil Gestion des lits « Quickscan »](#)

➤ Pour aller plus loin :

La mise en œuvre des outils de diagnostic est la première étape d'une démarche d'amélioration de la performance des organisations. Ils permettent d'identifier les difficultés sur lesquelles l'établissement devrait se focaliser pour définir son plan d'actions.

Le CERCLH vous propose 2 types de prestations :

- Une aide à l'interprétation des résultats et à la formalisation d'une feuille de route
- Un audit complet du service, avec recommandations et accompagnement à la mise en œuvre

Pour de plus amples informations et des échanges constructifs, contactez-nous par mail à contact@cerclh.com ou par téléphone au 04 77 23 78 57

