



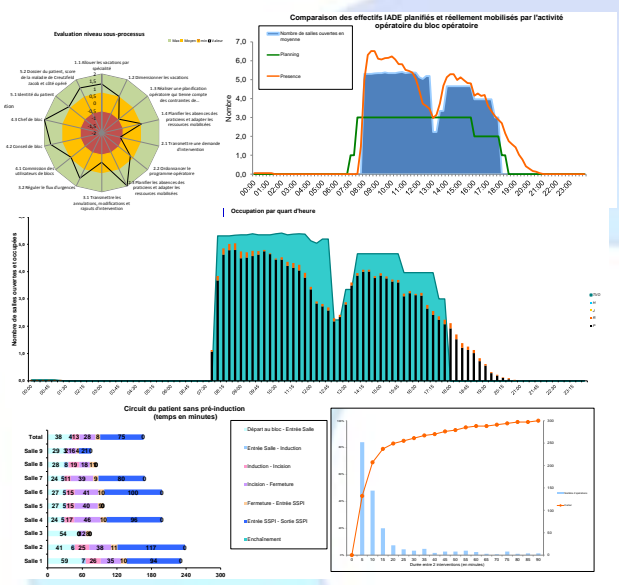
Outils Organisation des Blocs Opératoires

❖ Objectif

Analyser et évaluer la performance d'un bloc opératoire.

❖ Public concerné

Directions, Contrôleurs de gestion, Chirurgiens, Cadres de santé



➤ Genèse :

L'organisation des blocs opératoires est une des thématiques historiques du cabinet CERCLH. Ce sujet a d'ailleurs fait l'objet de plusieurs travaux de recherches menés ou co-animés par des consultants du CERCLH (références bibliographiques : Simulation and integer programming for efficient shift design ; A decision support software for the surgical suite reengineering).

Fort de ces expériences, le CERCLH a réalisé pour le compte de l'ANAP le traitement des données et l'élaboration du rapport de synthèse du benchmark des blocs opératoires concernant 10 régions française et plus de 850 blocs opératoires de toutes tailles répartis sur 352 établissements. (**Rapport de benchmark Bloc Opératoire 2007**).

En 2008, CERCLH a réalisé son premier benchmark des blocs opératoires pour l'ARH Limousin. Depuis, le cabinet a su se positionner comme acteur clé de conduite de benchmark, compétences également déployées lors des missions d'accompagnement des équipes sur le terrain.

C'est donc tout naturellement que lorsque l'ANAP a souhaité développer sa gamme d'outils Autodiag pour les blocs opératoires, elle s'est tournée vers le CERCLH pour produire la suite d'outils.

➤ Description des outils :

Deux outils permettent de réaliser l'analyse et l'évaluation de la performance des blocs opératoires :

- **Outil « Taux d'occupation des salles bloc opératoire ».** Il permet d'évaluer la performance des blocs opératoires au travers d'indicateurs clefs tels que le taux de vacation offert ou le temps réel d'occupation par salle opératoire. Cet outil « léger » peut également être utilisé comme tableau de bord.
- **Outil « Organisation des blocs opératoires ».** Il permet de réaliser une analyse stratégique et détaillée des pratiques organisationnelles tout en évaluant la performance des blocs opératoires :
 - ✓ Au niveau stratégique, la performance du service sera analysée au travers d'une auto-évaluation organisationnelle et d'indicateurs sur l'ouverture et l'occupation des salles opératoires.
 - ✓ Le niveau détaillé permet d'étudier le parcours des patients et de calculer les indicateurs opérationnels associés.



➤ Références & résultats :

Pour accéder à la présentation de nos références de missions appuyées par ces outils et incluant des exemples de résultats obtenus, veuillez consulter notre site : www.cerclh.com dans la rubrique « **Références** »

➤ Pour accéder aux outils proposés par le CERCLH :

Pour télécharger les outils, vous pouvez cliquer sur les liens ci-dessous :

- [Outil « Taux d'occupation des salles bloc opératoire »](#)
- [Outil « Organisation des blocs opératoires »](#)

➤ Pour aller plus loin :

La mise en œuvre des outils de diagnostic est la première étape d'une démarche d'amélioration de la performance des organisations. Ils permettent d'identifier les difficultés sur lesquelles l'établissement devrait se focaliser pour définir son plan d'actions.

Le CERCLH vous propose 2 types de prestations :

- Une aide à l'interprétation des résultats et à la formalisation d'une feuille de route
- Un audit complet du service, avec recommandations et accompagnement à la mise en œuvre

Pour de plus amples informations et des échanges constructifs, contactez-nous par mail à contact@cerclh.com ou par téléphone au 04 77 23 78 57.

